

Das EhrenamtsBüro E³ der Stadt Eltville am Rhein

E³ Ehrenamtliches
Engagement für
Eltville am Rhein

EhrenamtsBüro

Seit wann gibt es das EhrenamtsBüro?

Das EhrenamtsBüro wurde im September 2012 gegründet und ist aus dem landesweiten Projekt der Engagement-Lotsen für das Land Hessen hervorgegangen. In Abstimmung mit vielen sozialen Einrichtungen koordinieren wir ehrenamtliches Engagement für die Bürgerinnen und Bürger.

Was sind die Aufgaben des EhrenamtsBüros?

Wir helfen Vereinen, Organisationen und Privatpersonen, Ehrenamtliche zu finden; wir suchen für Ehrenamtliche ihren Wünschen und Qualifikationen entsprechende Angebote.

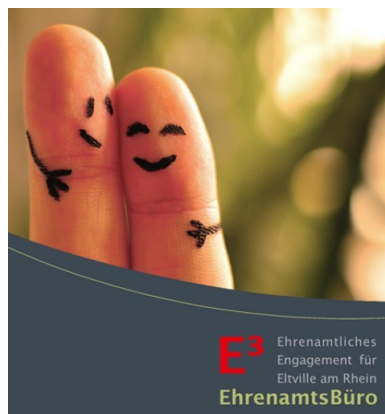
Wir führen Projekte durch – und suchen immer neue Projektpartner für den sozialen Bereich – gerne informieren wir Sie über diese Möglichkeiten.

Wie kann ich mich einbringen?

Mit Ihrer Zeit und mit Engagement! Gleichviel Sie uns und anderen davon schenken: Wir finden die passende Aufgabe für Sie!

Wo bekomme ich mehr Informationen zum Ehrenamt?

Zu den Sprechzeiten im EhrenamtsBüro, per Telefon: 0176-526 426 99, per E-Mail: kontakt@ehrenamtslotsen.de oder im Internet: www.ehrenamtslotsen.de



Sie möchten die Arbeit des EhrenamtsBüros mit einer Spende unterstützen?

Unsere Bankverbindung bei der Naspä:
Konto: Förderverein Familienstadt Eltville e.V.,
Verwendungszweck EhrenamtsBüro.
IBAN: DE 29 5105 0015 0461 1965 29

Sozial-Kompass
Eltville



Sozialberatung für Rheingauer Bürger

Das EhrenamtsBüro E³ der Stadt Eltville am Rhein stellt vor:

Sozial-Kompass Eltville

Sozialberatung für alle Rheingauer Bürger

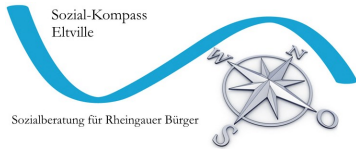
A stylized map of the Rheingau region, showing the course of the Rhine river and various municipalities. The map is color-coded in shades of green and blue. A compass rose is overlaid on the map, indicating orientation. The municipalities shown include Lorchhausen, Lorch, Presberg, Stephanshausen, Johannishausen, Winkel, Geisenheim, Marienthal, Rüdesheim, Assmannshausen, Hattenheim, Hallgarten, Oestrich, Mittelheim, Kiedrich, Rauenthal, Erbach, Martinsthal, and Walluf.











SOZIAL-KOMPASS ELTVILLE

Kostenlose Sozialbe- ratung für alle Rhein- gauer Bürger

In diesem Projekt bieten wir mit der Sozialberatung für Rheingauer Bürger eine kostenlose Hilfe und ein Beratungsangebot für Fragen aus dem Sozial- und Gesundheitsbereich über die Stadtgrenzen hinweg an.

Die Gespräche finden in einem streng vertraulichen Rahmen statt. Der Datenschutz bleibt absolut gewahrt.



Unser Lotse führt Sie durch die vielfältigen Untiefen und bietet Unterstützung, Information und Beratung in sozialen Fragen und Anliegen zu diesen Themen:

Krankenversicherung
Pflegeversicherung
Mutterschaft
Familienfragen
Kindergeld
Behinderung
Entgeltfortzahlung
Arbeitsunfall
Rente/Reha
Beschwerdemanagement

In der Sprechstunde können vielfältige Fragen angesprochen und Hilfen im Umgang mit Leistungsträgern gefunden werden.



Diese Sprechstunde ist an jedem

2. Montag im Monat
von 14 bis 17 Uhr

Die Termine im Jahr 2015:
5. Januar, 9. Februar, 9. März,
13. April, 11. Mai, 8. Juni

im EhrenamtsBüro im
Mehrgenerationenhaus MÜZE,
Gutenbergstraße 38.

Eine Terminabsprache ist unbedingt erforderlich. Nutzen Sie dazu bitte unsere Termin-Hotline

0176-54 37 50 30

Mehr Informationen?

per E-Mail:

kompass@ehrenamtslotsen.de

oder im Internet: www.ehrenamtslotsen.de